



Gijón Futuro

2024/2027

Empleo



Ayuntamiento de
Gijón/Xixón



unión comarcal de gijón
xunta comarcal de xixón



FADE
FEDERACIÓN
ASTURIANA
DE EMPRESARIOS



UGT
Asturias Gijón





FOTOGRAFÍA PARA RRSS

Melisa Cabal
@fotoestudiolafresneda





INTRODUCCIÓN
TOPOS DE CÁMARAS
LA LUZ
ISO, VELOCIDAD Y DIAFRAGMA
COMPOSICIÓN
MENOS EL MÁS
PERSPECTIVA Y FUGAS
FOTOGRAFÍA CON IPHONE
INSTAGRAM
GESTIÓN DE RRSS
CONCLUSIÓN

Melisa Cabal
@fotoestudiolafresneda



Gijón Futuro
2024/2027

Empleo



Ayuntamiento de
Gijón/Xixón



Introducción

QUÉ BUENAS FOTOS SACA TU CÁMARA...!

A pesar de que la calidad de una cámara puede influir en la calidad de una fotografía en cierta medida, esa influencia es mínima.

Existen muchos otros elementos que determinan la calidad de una imagen. Las ópticas, la comprensión de la luz, la composición, el story telling...

Hoy todos llevamos una cámara fantástica en nuestro bolsillo y que además, lo hace "casi" todo de forma automática.

Eso es lo que vamos a aprovechar en este curso!



Cámaras

Existen cámaras compactas, reflex, con espejo, sin espejo, APSC, de medio formato, con sensores de mil tamaños, caras, baratas...

Podemos hablar de parámetros. ISO, velocidad, diafragma, megapixels, de modos automáticos y semi-automáticos...

No es la cámara, es lo que quieres contar con ella!

STORY TELLING

Así que con nociones de composición, algo de gusto y sentido común y una historia que contar... podemos hacer cosas muy chulas.

La luz

La luz se controla entendiendo tres parámetros.

- La sensibilidad ISO
- La apertura del diafragma
- La velocidad de apertura



ISO

- ISO es la sensibilidad a la luz que puede llegar a tener una película fotográfica o un sensor de imagen de una cámara.
- La película fotográfica antigua (los carretes de fotos) dependía de la capacidad del material fotosensible (generalmente película) para capturar la luz. A más ISO, más sensible será la película a la luz, lo que significa que necesitará menos luz para exponer adecuadamente la imagen. Por ejemplo, un carrete con ISO 400 sería más sensible que uno con ISO 100. Sin embargo, una sensibilidad ISO más alta también puede resultar en una mayor granulosidad en la imagen.
- El material fotosensible de la película fotográfica dependía principalmente de la emulsión que se aplicaba a la base de la película. Esta emulsión estaba compuesta principalmente por cristales de haluros de plata suspendidos en gelatina. La proporción y la forma en que se distribuían estos cristales determinaban la sensibilidad de la película a la luz.



VELOCIDAD DE OBTURACIÓN

- Delante del sensor de nuestras cámaras esta el obturador, es el dispositivo encargado de controlar cuanto tiempo le llega la luz al sensor. De modo que, cuanto mayor sea el tiempo que el obturador esté abierto, mayor cantidad de luz conseguiremos. Eso sí, siempre dependerá de las condiciones lumínicas en las que nos encontremos. Por lo tanto, la velocidad de obturación, o tiempo de exposición, es otra forma de conseguir la exposición perfecta en cada toma.
- Una velocidad más rápida congela el movimiento, mientras que una más lenta permite capturar movimiento.



➔ DIAFRAGMA



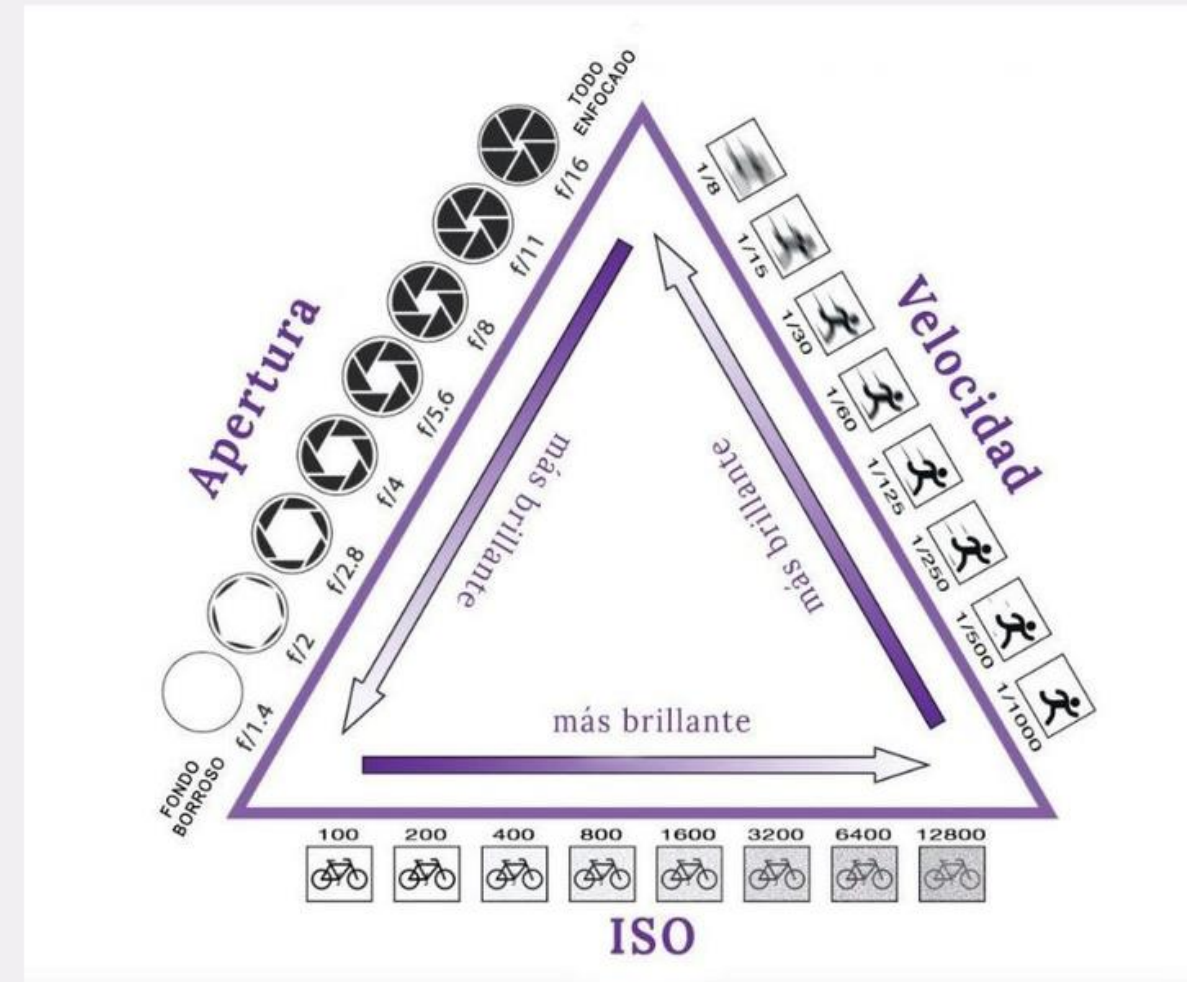
- Es el tamaño de la apertura en el objetivo de la cámara que controla la cantidad de luz que entra.
- Un número f más bajo indica una apertura más grande, permitiendo más luz, mientras que un número f más alto indica una apertura más pequeña y menos luz.
- Además, afecta a la profundidad de campo, es decir, la zona de la imagen que está enfocada.

Apertura de Diafragma



TRIÁNGULO DE EXPOSICIÓN

- APERTURA
- VELOCIDAD
- ISO

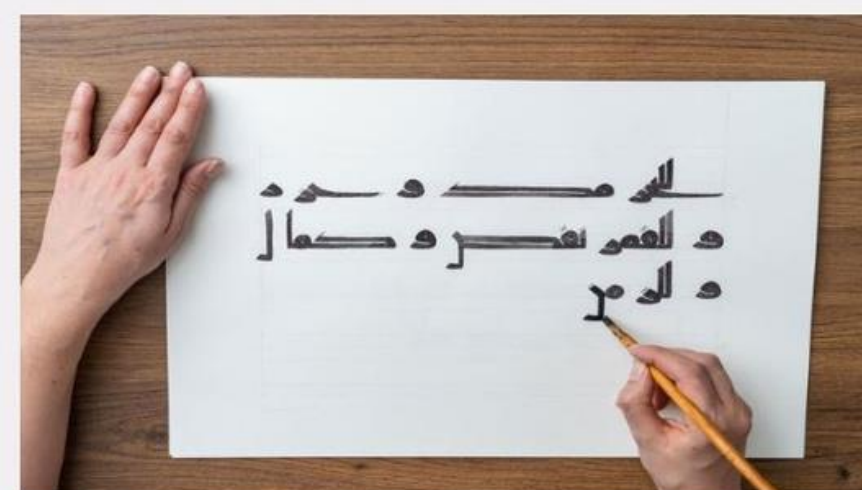
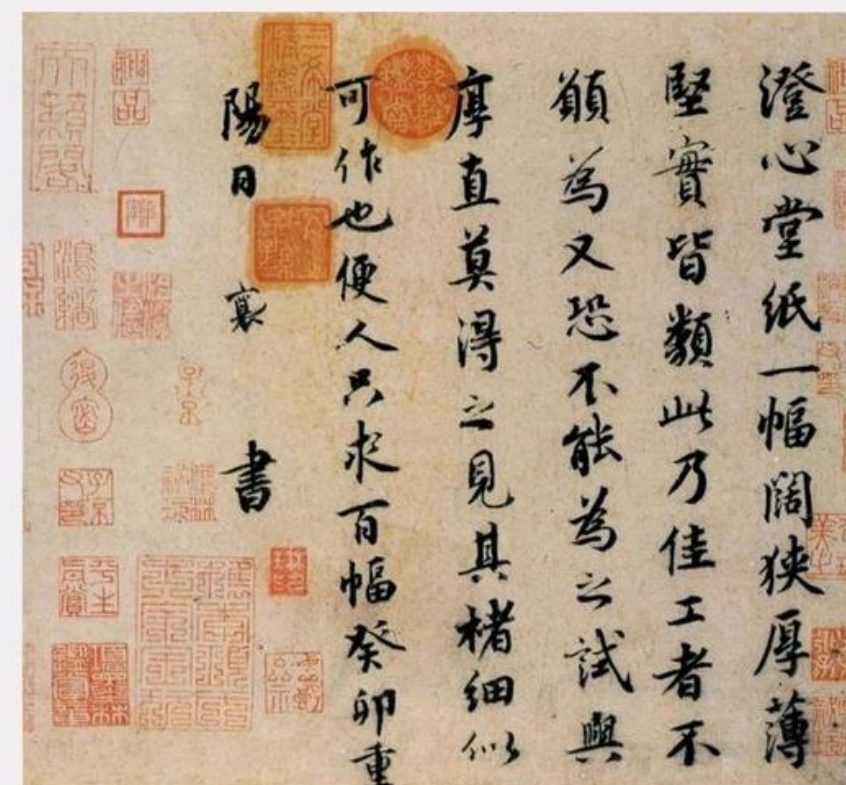


COMPOSICIÓN

- La composición en fotografía es subjetiva. Responde a efectos psicológicos y culturales de quien observa una imagen.
- Existen distintas reglas básicas (tercios, diagonales, etc...).
- Recorrido visual en una imagen. Importante centrar la atención en el punto de interés.

Existe un gran peso cultural en la composición fotográfica.

En el mundo **occidental** la lectura y la escritura son de **izquierda a derecha**, en el mundo árabe es al revés y en algunos países orientales la escritura es de arriba a abajo.



CULTURA EN LA COMPOSICIÓN



ORIENTAL

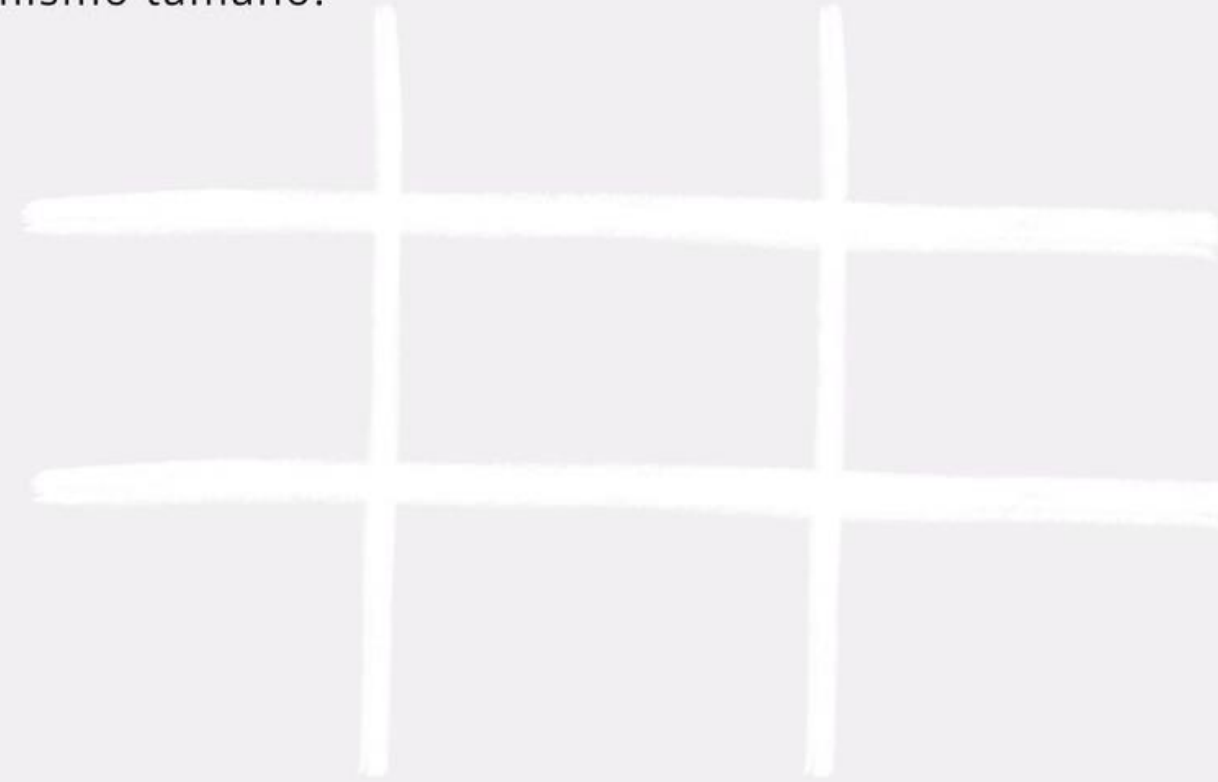
←
ÁRABE

→
OCCIDENTAL

01 LA REGLA DE LOS TERCIOS



Un cuadro dividido por 2 líneas horizontales y 2 verticales. El resultado será 9 cuadros más o menos del mismo tamaño.



01 LA REGLA DE LOS TERCIOS EN FOTOGRAFÍA VERTICAL

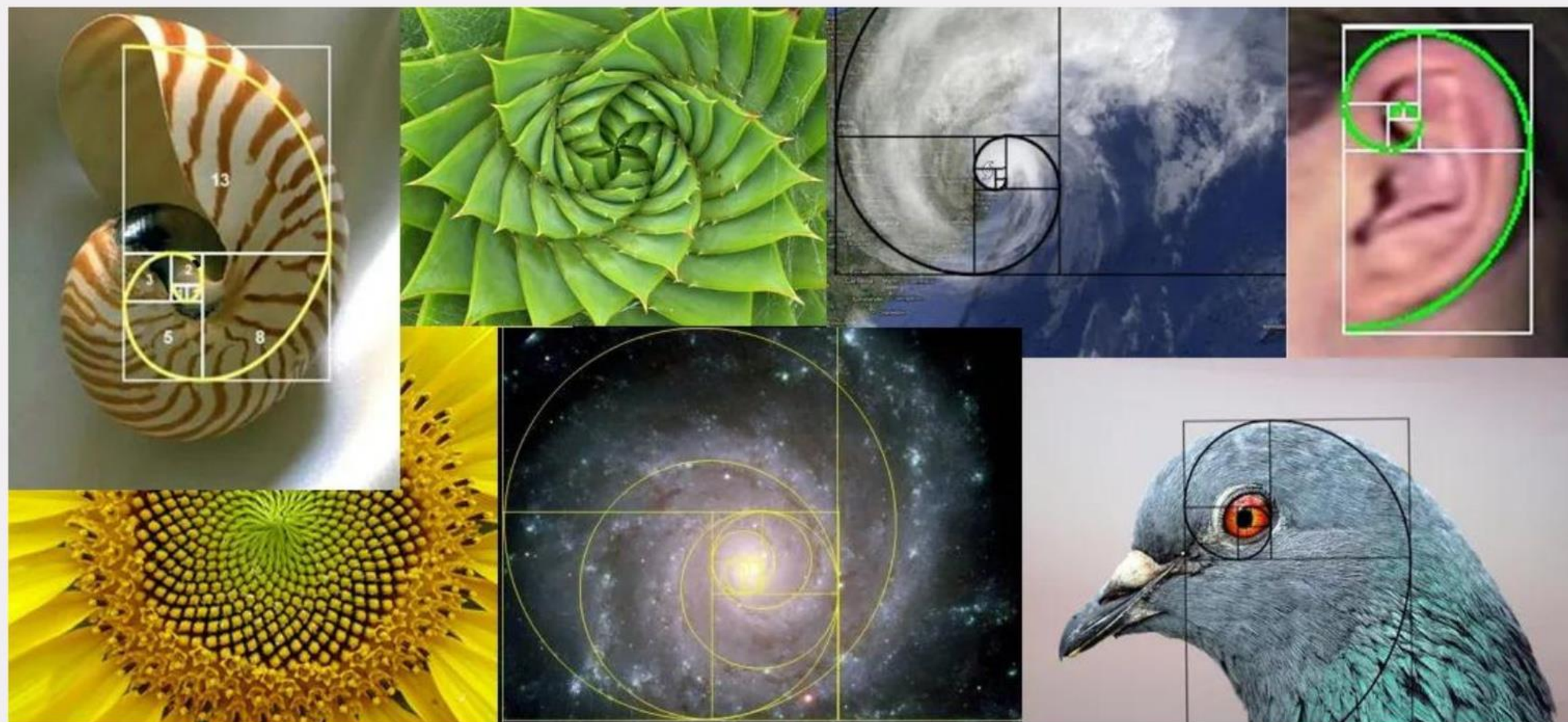
Lo que conseguimos es guiar la mirada del espectador hacia el elemento al que le queremos dar importancia.

Otra característica a remarcar es el equilibrio y la armonía que tiene la imagen, colocando el horizonte en uno de los tercios y el prado del primer plano en el tercio inferior.

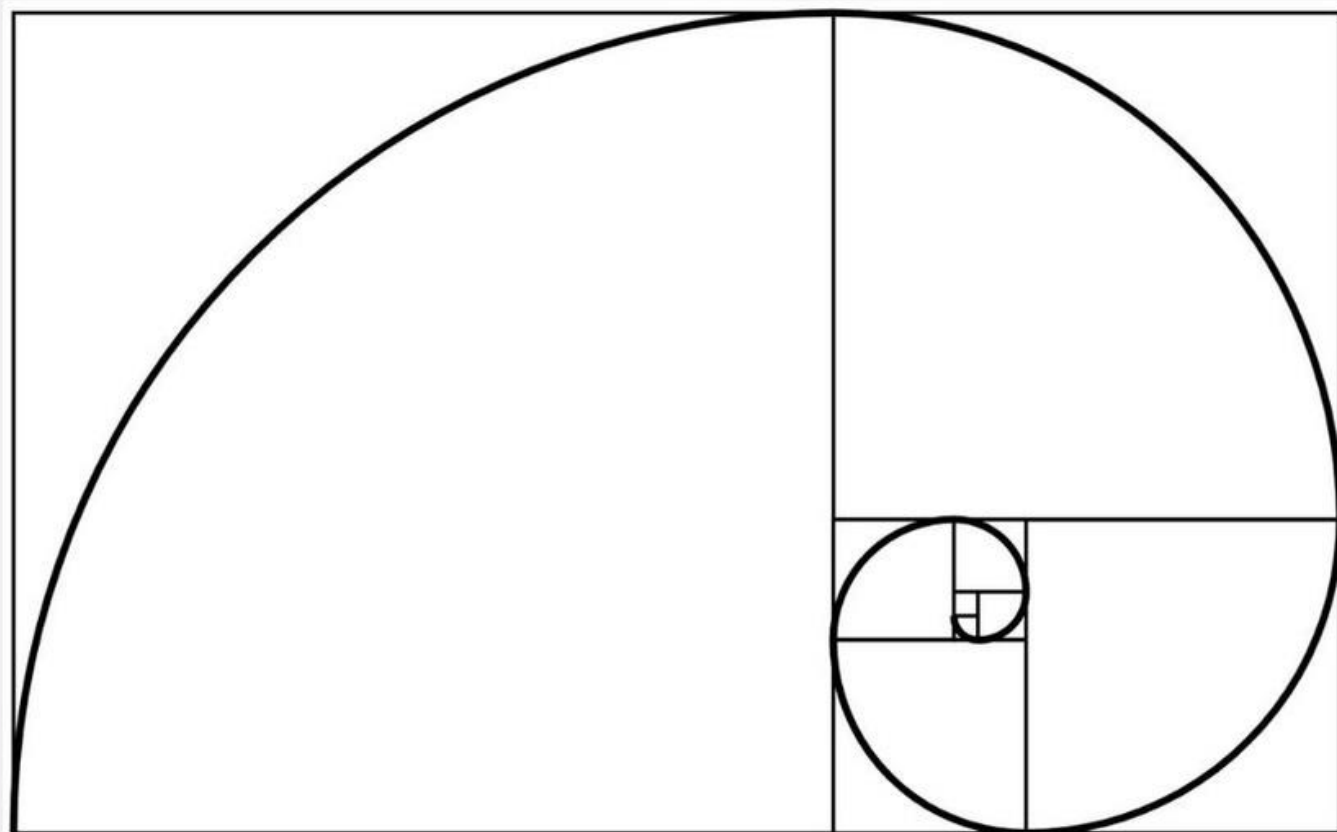




PROPORCIÓN ÁUREA



PROPORCIÓN ÁUREA



La proporción áurea en fotografía se basa en la proporción 1:1.618, derivada de la secuencia de Fibonacci. Se utiliza para componer imágenes de manera estéticamente agradable, dividiendo el encuadre en secciones según esta proporción para crear armonía visual y equilibrio.

COMPOSICIÓN



02 LEY DE LA MIRADA

Esta regla de la mirada nos dice que **el espacio situado delante de nuestro sujeto fotografiado ha de ser mayor que el que tiene por detrás**, es decir, hay que respetar y dejar aire y espacio hacia donde nuestro modelo está mirando, en definitiva, dejar un espacio que respire aunque este espacio, aparentemente, esté vacío.

Se consigue dar fuerza expresiva al personaje que aparece en nuestra imagen. Así conseguiremos dotar de interés la acción que hace el protagonista, la acción de mirar y llamaremos la atención de todo aquel que vea la imagen sobre qué es lo que el sujeto está mirando y conseguiremos que el espectador de la imagen siga ese espacio, en busca de lo que está mirando el personaje de la imagen.



En publicidad nos proporciona el
COPY SPACE

COMPOSICIÓN

02 LEY DE LA MIRADA



En la foto de la izquierda el fotógrafo nos hace partícipes de lo que la chica está mirando. La de la derecha sin embargo es misteriosa a pesar de que la chica está sonriendo.

COMPOSICIÓN

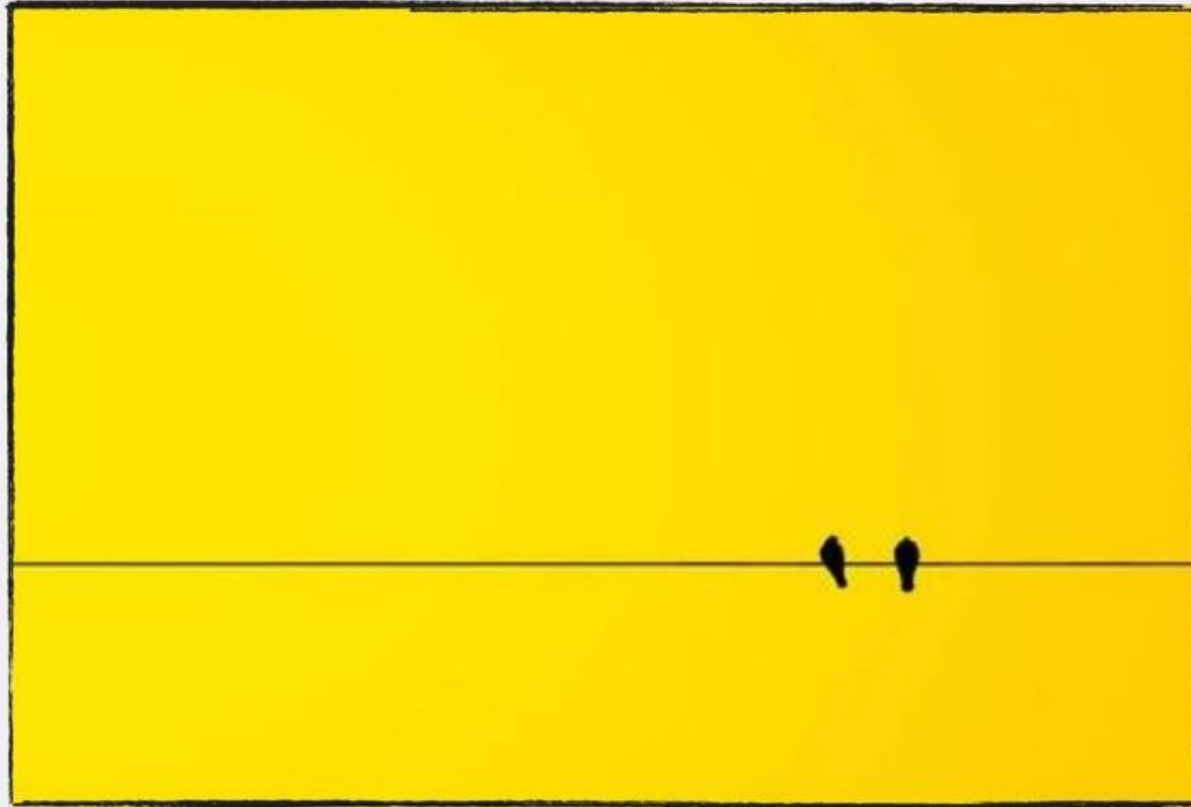
02 LEY DE LA MIRADA



Saltarse la regla de la mirada es un recurso recurrente en las películas de miedo o que buscan incomodar al espectador.

Al fin y al cabo, las reglas están para romperlas.

COMPOSICIÓN



03 ESPACIO NEGATIVO

El espacio negativo, aunque no tenga "información relevante", también es un elemento de la composición y, por lo tanto, debemos saber usarlo para dotar de más interés y belleza a nuestras imágenes.

El espacio negativo, es un elemento con mucha fuerza visual que, usado correctamente, reforzará muchísimo el mensaje de la fotografía.

El espacio negativo



Gijón Futuro
2024/2027

Empleo



Ayuntamiento de
Gijón/Xixón



unión comarcal de gijón
xunta comarcal de xixón



FEDERACIÓN
ASTURIANA
DE EMPRESARIOS



Asturias Gijón



El espacio negativo



- El marco. Es del límite de la fotografía. Y no se trata sólo de la línea en la que se "acaba" la imagen, también se incluye dentro de este concepto aquella zona cercana a esa línea.
- El espacio positivo. Es aquello que hemos fotografiado, nuestro sujeto principal. El elemento más importante de la imagen.
- El espacio negativo. Es todo lo demás. Es el espacio que queda entre el marco y el espacio positivo. Es un espacio sin rellenar, que está porque debe estar y que está "vacío", sin información relevante para la fotografía.



Si alteramos estas leyes de lectura, el resultado es inquietante



Gijón Futuro
2024/2027

Empleo



Ayuntamiento de
Gijón/Xixón



unión comarcal de gijón
xunta comarcal de xixón





© Henk Goossens



Gijón Futuro
2024/2027

Empleo



Ayuntamiento de
Gijón/Xixón



unión comarcal de gijón
xunta comarcal de xixón



FEDERACIÓN
ASTURIANA
DE EMPRESARIOS



Asturias Gijón





© Henk Goossens



Gijón Futuro
2024/2027

Empleo



Ayuntamiento de
Gijón/Xixón





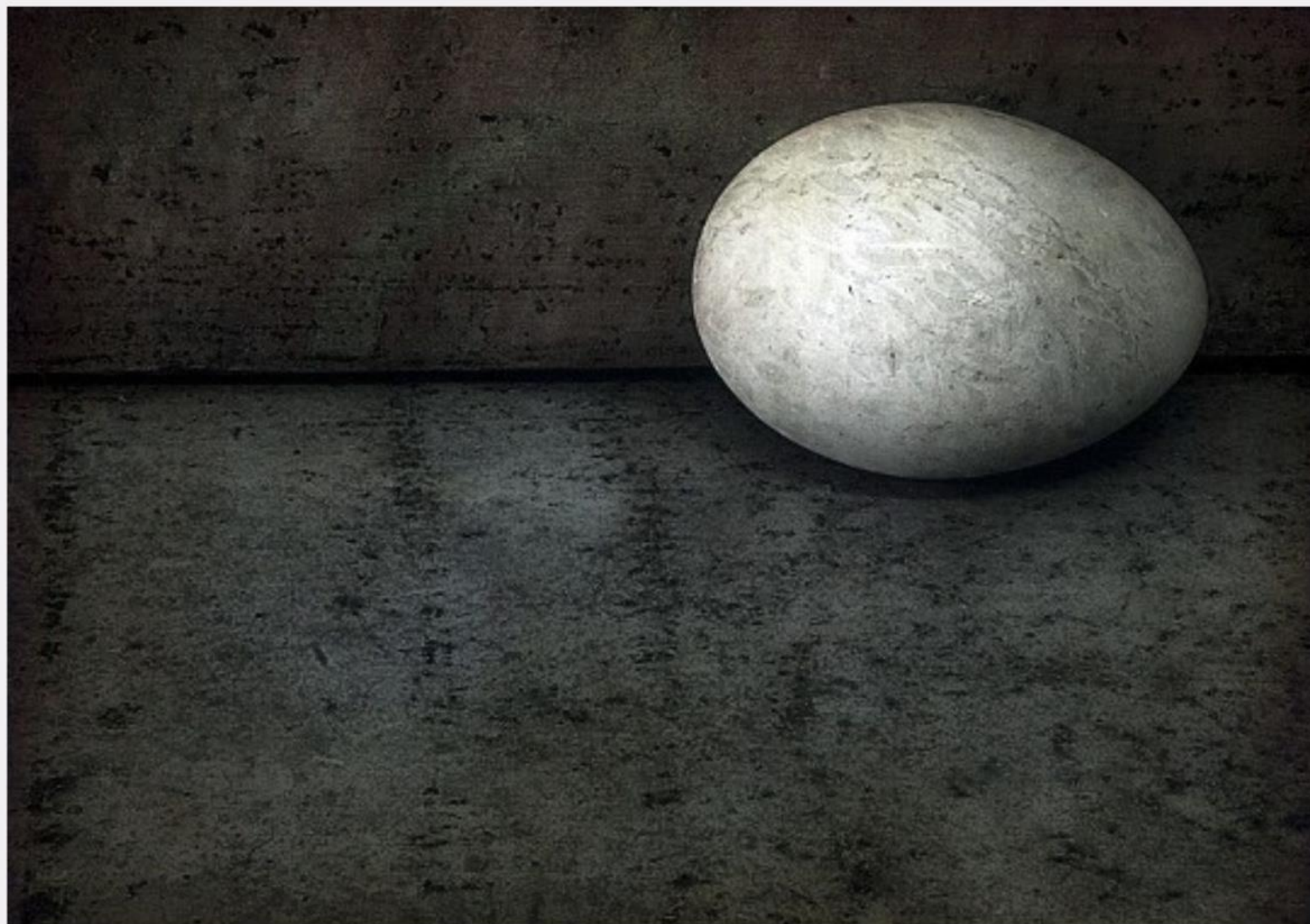
Gijón Futuro
2024/2027

Empleo



Ayuntamiento de
Gijón/Xixón







Gijón Futuro
2024/2027

Empleo



Ayuntamiento de
Gijón/Xixón





Gijón Futuro
2024/2027

Empleo



Ayuntamiento de
Gijón/Xixón



unión comarcal de gijón
xunta comarcal de xixón





Gijón Futuro
2024/2027

Empleo



Ayuntamiento de
Gijón/Xixón



unión comarcal de gijón
xunta comarcal de xixón



FEDERACIÓN
ASTURIANA
DE EMPRESARIOS



Asturias Gijón





Alrededor del 90% de la información que se transmite al cerebro es visual, lo que significa que las imágenes son lo primero que captará la atención de tus visitantes. Por eso, ofrecer fotos atractivas de los productos te ayudará a impulsar las ventas.



MENOS ES MÁS



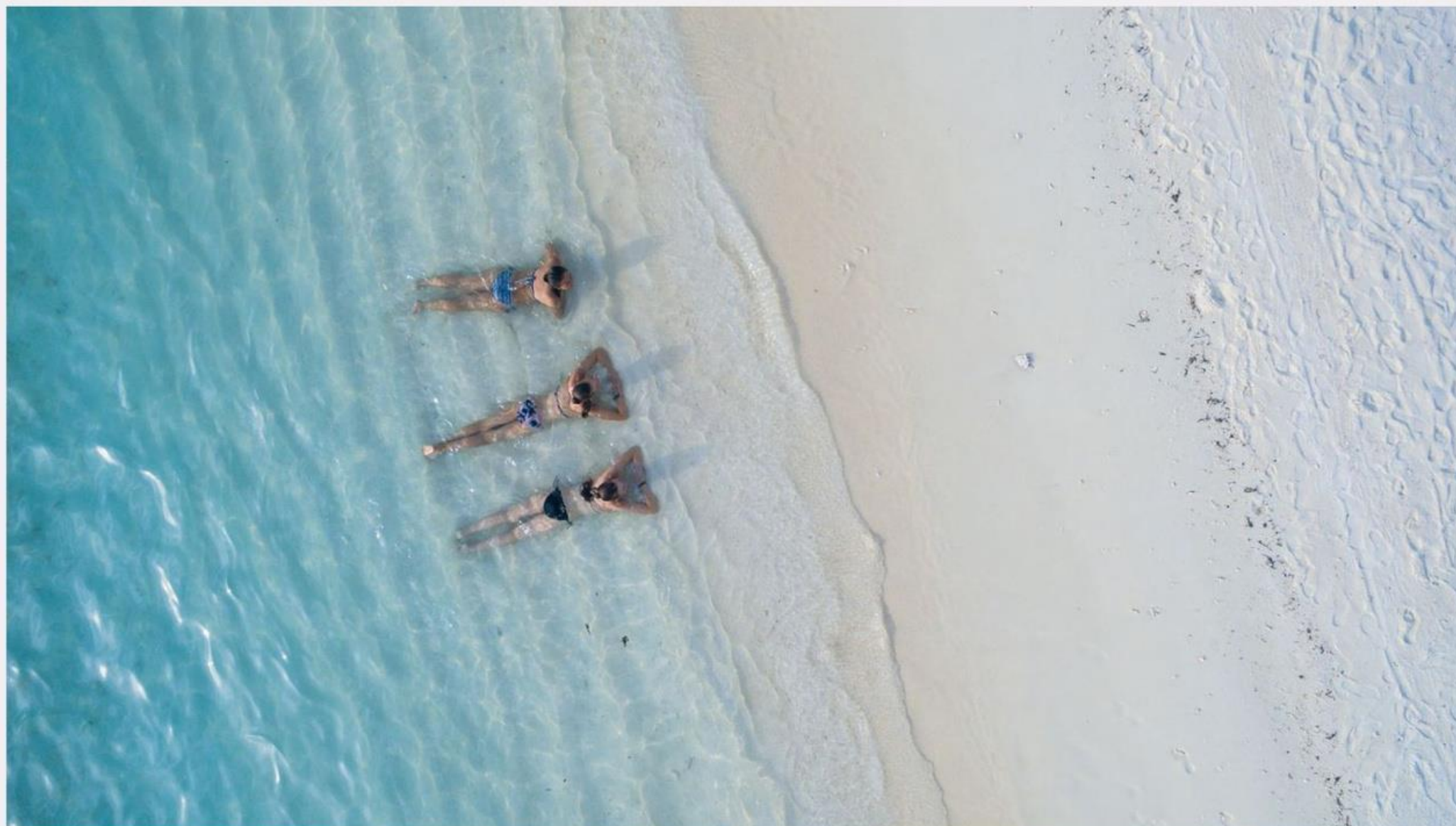
LA MAGIA DEL 3



Con un elemento tenemos un protagonista absoluto, podemos representar soledad, aislamiento o incluso angustia según cómo lo retratemos. Dos elementos nos ayudan a crear simetrías, imágenes románticas, compañía... Cuando tenemos tres elementos se forjan otros sentimientos de amistad, familia, etcétera que van más allá de la pareja.



Simply the fact that a third figure has a changed position
breaks the rhythm of the composition and attracts the eye.





PERSPECTIVA Y FUGAS



El ejemplo más claro de un punto de fuga, es una carretera o unas vías de tren en línea recta, que a medida que se alejan parecen acercarse hasta converger.

Ese preciso instante en que las líneas parecen cruzarse, es lo que llamamos punto de fuga.



Gijón Futuro
2024/2027

Empleo



Ayuntamiento de
Gijón/Xixón



PERSPECTIVA Y FUGAS

El punto de fuga nos ayuda a dar profundidad a la imagen a través de líneas reales o imaginarias que convergen en un punto infinito.



PERSPECTIVA Y FUGAS



Gijón Futuro
2024/2027

Empleo



Ayuntamiento de
Gijón/Xixón

CCOO +
unión comarcal de gijón
xunta comarcal de xixón

FADE
FEDERACIÓN
ASTURIANA
DE EMPRESARIOS

UGT
Asturias Gijón

20 años CTIC
centro tecnológico



PERSPECTIVA Y FUGAS



Gijón Futuro
2024/2027

Empleo



Ayuntamiento de
Gijón/Xixón



unión comarcal de gijón
xunta comarcal de xixón



LO MÁS IMPORTANTE!!!



LIMPIA LA LENTE DE TU CÁMARA

FOTOGRAFÍA CON IPHONE

Para mostrar una cuadrícula o nivel en la pantalla de la cámara para que te ayude a encuadrar y componer tus tomas, ve a **Configuración > Cámara y activa Cuadrícula y Nivel.**



- **Modo Retrato:** Este modo utiliza la tecnología de detección de profundidad para crear efectos de desenfoco de fondo (bokeh) en las fotos, resaltando al sujeto principal y creando retratos más artísticos.
- **HDR (High Dynamic Range):** El HDR combina múltiples exposiciones de una misma escena para capturar un rango dinámico más amplio, lo que resulta en imágenes con mayor detalle en las áreas iluminadas y oscuras.
- **Modo Nocturno:** El modo nocturno utiliza algoritmos de procesamiento de imagen para mejorar la calidad de las fotos tomadas en condiciones de poca luz, reduciendo el ruido y aumentando el brillo y la claridad de la imagen.
- **Control de Exposición:** Permite ajustar manualmente la exposición de la cámara para obtener imágenes más brillantes o más oscuras, según sea necesario, proporcionando mayor control sobre la iluminación de la foto.
- **Modo Ráfaga:** Este modo captura múltiples fotos en rápida sucesión con solo mantener presionado el botón del obturador, lo que es útil para capturar momentos en movimiento o para seleccionar la mejor toma de una serie.
- **Edición de Fotos en la Aplicación Fotos:** La aplicación Fotos incluye herramientas de edición básicas que permiten ajustar el brillo, el contraste, la saturación y otros aspectos de la imagen directamente desde el iPhone, sin necesidad de aplicaciones de terceros.

MANEJAR RRSS PARA EMPRESAS



- Ideal para administrar varias cuentas de Twitter
- Diseño en columnas muy cómodo de usar
- Gratis y sin publicidad



- Puedes tener hasta tres perfiles en la versión gratuita
- Analítica básica
- Posibilidad de programar tus mensajes y publicaciones



- Programador de publicaciones
- Hasta 10 publicaciones al mes por cada red social
- Analíticas de cada perfil

metricool

- Gestiona todas las RRSS de tu marca desde una sola aplicación.
- Hasta 50 publicaciones al mes.
- Métricas para tus redes sociales, web y blog

INSTAGRAM

El formato de proporción más comúnmente utilizado para imágenes en Instagram es 1:1.

Este formato cuadrado es el estándar tradicional de Instagram.

Instagram ahora admite una variedad de formatos de proporción, incluidos 4:5 (vertical), 16:9 (horizontal), 4:3 (vertical u horizontal).



MANEJAR RRSS PARA EMPRESAS

1. Establecer metas específicas, **medibles y alcanzables** para la presencia en redes sociales.
2. Utilizar herramientas de análisis para **entender las preferencias y comportamientos** de la audiencia.
3. Planificar publicaciones para mantener una **presencia consistente** y relevante.
4. No todas las redes son adecuadas para cada negocio, por eso es necesario saber **seleccionar** las que mejor se alineen con los **objetivos y la audiencia**.
5. **Responder a comentarios y mensajes** para fomentar la lealtad y el engagement.
6. Usar métricas para **evaluar el rendimiento** y **ajustar la estrategia** según sea necesario.
7. Probar nuevos formatos y estrategias para **mantener el interés** y la relevancia.
8. Tener un plan para manejar **situaciones negativas** de manera efectiva. Hay mucho hater suelto!



Conclusiones

- Cuenta una historia. STORY TELLING.
- Planifica qué quieres enseñar.
- Elimina ruido visual (- es +).
- Resalta el protagonista con la composición. (regla de los tercios, etc...)
- Programa y mide tus publicaciones.
- Sé constante.
- POR DIORRRRRR! LIMPIA LA ÓPTICA DE TU CÁMARA!



Gijón Futuro
2024/2027

Empleo



Ayuntamiento de
Gijón/Xixón





"En un mundo saturado de imágenes, la fotografía sigue siendo una herramienta poderosa para provocar emociones, inspirar cambios y dar voz a los que no pueden ser escuchados. Es un medio de expresión que trasciende barreras lingüísticas y culturales, conectando a personas de todo el mundo a través de su poder universal." - Sebastião Salgado



Melisa Cabal

@fotoestudiolafresneda



Gijón Futuro
2024/2027

Empleo



Ayuntamiento de
Gijón/Xixón





Gijón Futuro

2024/2027

Empleo



Ayuntamiento de
Gijón/Xixón

